

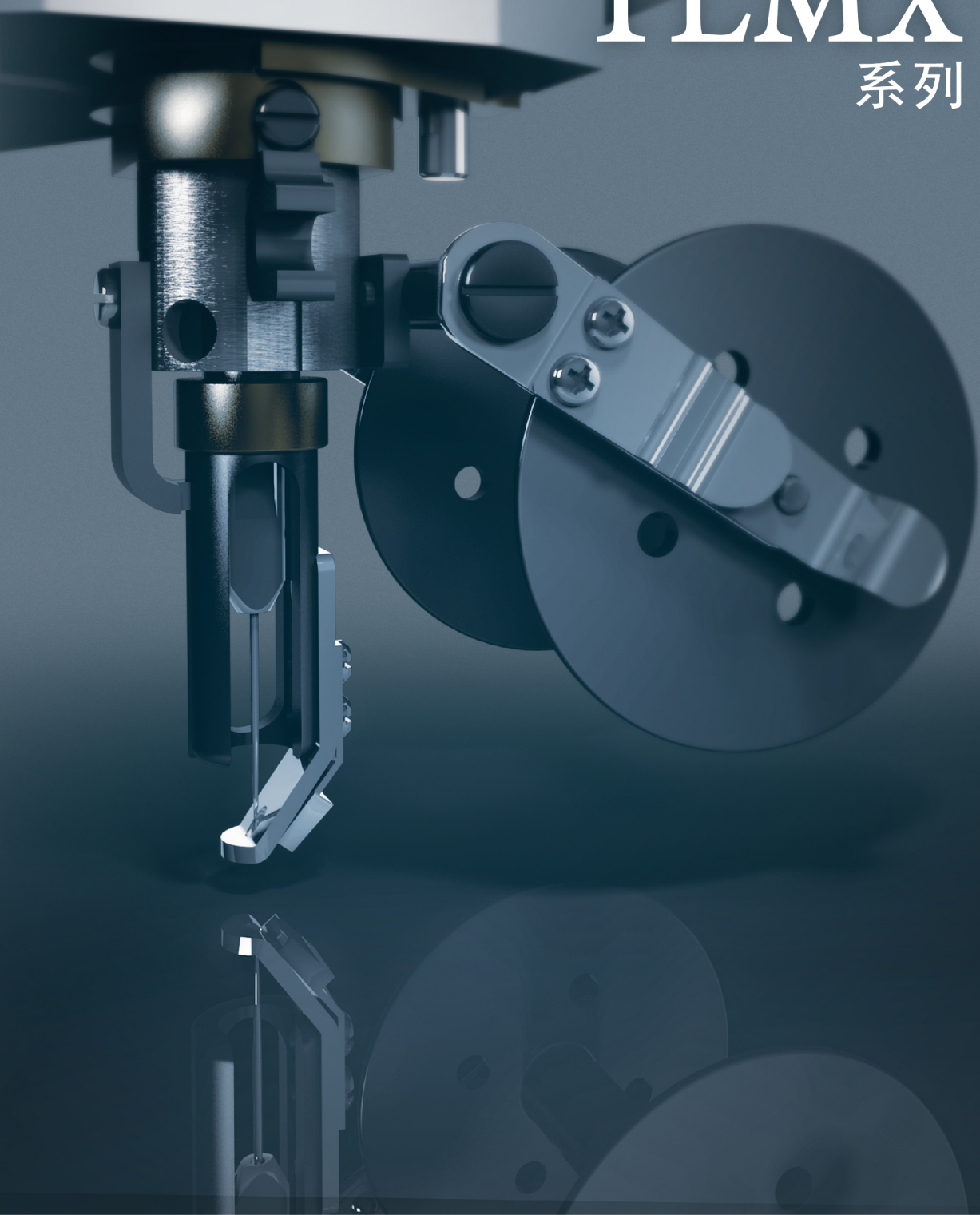


多头式刺绣机综合制造厂商

环缝刺绣
盘带及卷绣刺绣机

TLMX

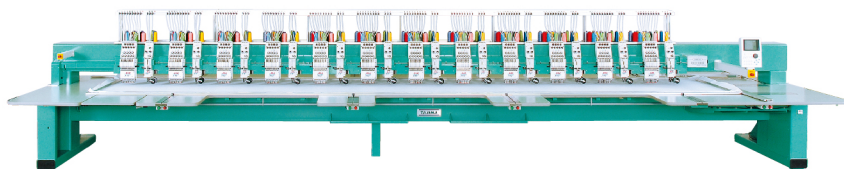
系列



环缝刺绣 盘带及卷绣刺绣机

TLMX 系列

划时代多功能混合刺绣机
创制出更多姿多彩刺绣服饰



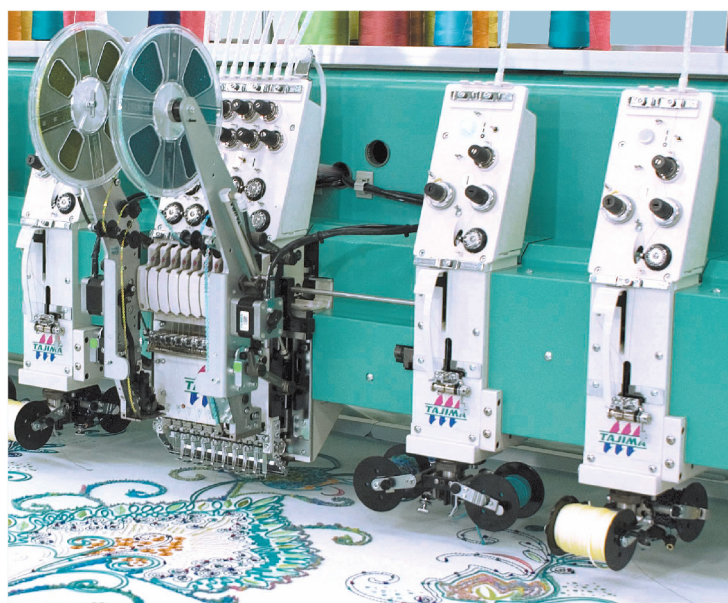
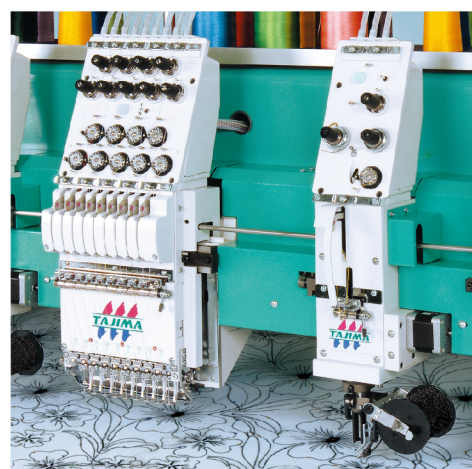
TLMX混合型系列

盘带刺绣与平绣的组合

多功能与简易操控结合的高性能刺绣机。

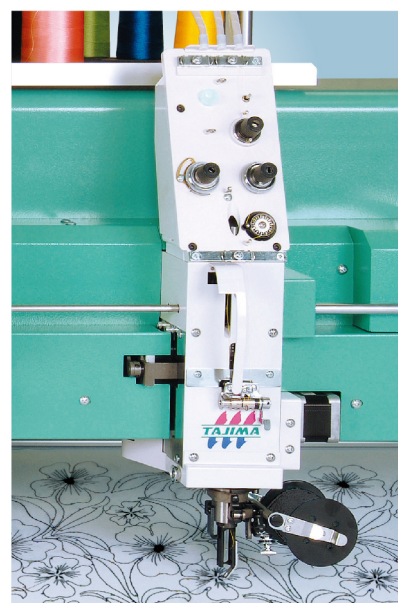
特点

- 多元化物料配饰选择，配合绳类及带类物料，创造更精彩刺绣款式！
- 千变万化针步演示：可在操作盘上选择多种不同刺绣方法进行刺绣。
- 生产效率突破性提升，高质量盘带刺绣机，最高转速达每分钟1,000转。



TLMX三头混合绣系列(原装机系列)

由两个盘带绣机头与一个平绣机头的组合，
运用最多4种盘带物料，创造更多元化的特种刺绣款式。



TLMX100系列(原装机系列)

100系列：备有1个盘带绣机头



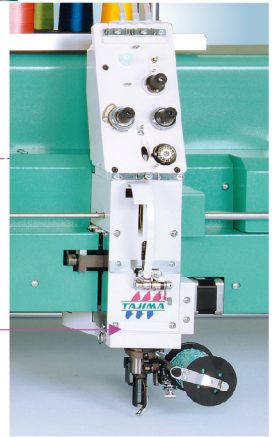
融入多种先进技术，使不同物料均可稳固刺绣在产品上，真正实现了在高转速下保持稳定的盘带刺绣。

盘带绣机头

结集先进技术的盘带绣机头，为线轴配备了精准的M轴驱动，以及加强稳固物料缝合的高精密密度管咀，机头内置左右30度摆动设计，迎合市场服饰花边缝绣多变要求，以创造更高附加产值的特种刺绣。

组合式配件装置

带绣装置、卷绣装置、锯齿绣装置均为独立组合件，更换程序简便快捷。组件一经调整后便无须再次调校，大大提升生产效率。



● 高速配置最高转速达每分钟1,000转

带绣和锯齿绣的最高转速可达每分钟1,000转；而卷绣最高转速为每分钟500转。高速配置更能提升生产效率。

● M轴独立控制系统可按机头单个进行调校

线轴可根据实际需要通过对张力按钮进行调校，线轴更换或机器调校等工作均可按机头逐个进行调校，方便快捷。

● M轴起始位置控制系统，提高针步准确性

M轴起始位置控制系统可防止起针位置错误，在第一针缝合物料后，系统会暂时停止线轴和导咀的动程，以确定下针位是否正确，提高针步准确性。

● 锯齿绣摆动辅助装置

锯齿绣摆动距离可以在操作盘上由6mm至16mm的范围内进行调校，有助防止刺绣较厚物料时与针的碰撞。

● 锯齿绣装置以驱动框架移动

备有6种锯齿绣刺绣针法，可根据物料和花样设计，选择合适针法进行刺绣。(详见“刺绣种类”)

● 智能光感断线检测装置，弹簧式中线道及上线锁结构令针步更稳定

盘带绣机头引进智能光感断线检测装置，弹簧式中线道及上线锁结构，生产稳定性大幅提高。

● 双线轴装置让您开发更丰富刺绣设计方案

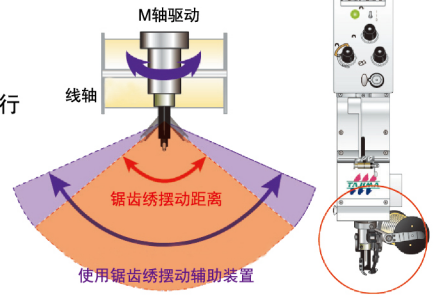
双线轴安装在同一个盘带绣机头上，可进行带绣和锯齿绣，除了减少更换材料的时间外，更可丰富刺绣设计。

● 管咀自动升降功能，提高工作效率

当刺绣完成时，针和管咀可自动升回起始位置，线轴同时也自动返回其预设位置上，便利刺绣工作，如框架转换、更换裁片。

● 配合不同物料的管咀摆幅调整

可根据应用物料在操作盘上设定管咀摆幅(最高8mm)，及下死点的高度亦可设定(最高3mm)。管咀摆幅的高调节性增加了刺绣效果的多样化。



断线检测装置



弹簧式中线道及上线锁装置



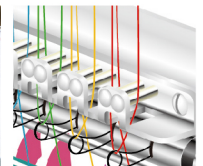
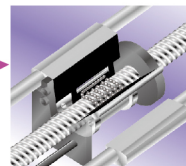
双线轴装置

平绣机头

先进技术的高性能多色平绣机头

● 采用了螺杆驱动部以减少换色的操作时间

自动换色系统采用了螺杆驱动部，能准确定位，从第一针转换至第九针刺绣的时间由3秒锐减至1.1秒，大幅度提升多色刺绣的生产力。



● 智能光感断线检测装置能同时提高质量和产能

每一机头独立备有光敏感器全程监察绣线的输送状态，无论面线或底线断线都能够立即检出并停机，而感应器的灵敏度可按照不同的刺绣条件在操作盘上调节。通过精确的智能光感断线检测能减少绣品出现错漏瑕疵，更避免花费时间进行大范围的补绣，直接提高绣品的质量和机器的产能。

● 弹簧式中线道保持面线与底线的线张力平衡

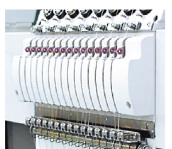
挑线弹簧能勾起过长的面线，纵使在高速运转下也可以稳定地平衡面线与底线的线张力，减低因2mm或以下过短针迹引致断线率，新设计将断线率大幅降低30%-50%，从而确保在协调的线张力条件下减少废品率。

● 线架上线导管，挑线杆引导，关注安全作业

套置于线架与独立线张力调节座之间的导线管，防止面线受空调排风等外在环境而引致面线相互缠绕的情况出现。此外，独特的挑线杆引导设计，防止面线在高速运转下相互缠绕，使操作时变得更安全。



线导管



挑线杆引导

技术和功能

为所有客户提供贴心满意的支援

● 简易操作盘

清晰简洁的6.5寸彩色LCD操作盘和特设的操作键可供直接发出操作指令，并实时浏览刺绣花样的生产进程。



● 睡眠模式功能以节省能源

备有睡眠模式功能，轻触按钮便可让机器随时进出睡眠模式，节省能源。

● 输入/输出数据资料

采用USB储存输入/输出花样数据资料。

*商用的USB储存卡读写器也适用。



● 田岛二进档案格式(TBF) [条件记忆功能]

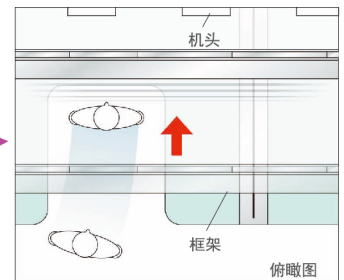
田岛二进档案格式(TBF)[条件记忆功能]配合生产翻单之用，可一并储存刺绣花样的起针位置、针杆次序等数据，并可输出至USB记忆装置或其它储存媒体内，使用方便，减省翻单时重复输入工序时间及出错率。

● 区域网络(LAN)支援网络功能

操作盘提供一个区域网络(LAN)接头让您能轻松使用DG/ML By Pulse网络功能(选购功能)。

● 工作台移动按钮

安装在大型刺绣机工作台下的特有功能，让您按需要把框架暂时收放在其它位置，以便操作员走近机器进行调线等工作。

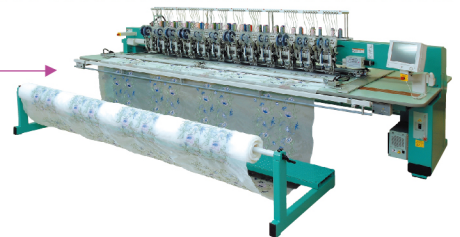


选购件

● 自动整匹绣装置(AFC)

为整匹布料连续刺绣而设计的自动整匹绣装置。

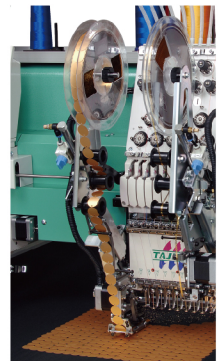
自动整匹绣装置(AFC)透过自动化框夹装置设计，将布料夹好，布料防皱装置和布料拉伸装置，协助您创造更精美的连续刺绣图案。



● 自动加油装置

自动加油装置能对机头及旋梭定期自动加油，提高生产效率。

另外，自动加油装置(LB II)，能对个别机头加油，进行维护之余更能节省成本。

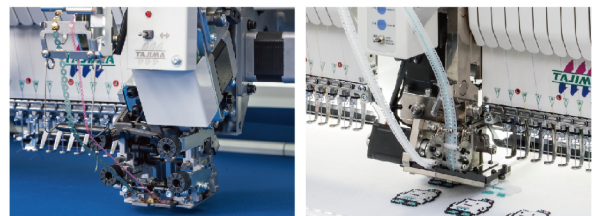


● 高速珠片绣装置(2-22mm)

适用尺寸由2mm至22mm，透过运用不同形状大小或偏心的珠片，让你的设计达到理想效果。

● 智能换色珠片绣装置(ESQ-C)

可安装2款不同形状或颜色的珠片，并能实现随意交错组合及重叠的刺绣效果。

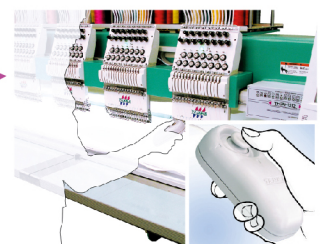


● 智能换色珠子绣装置

采用料盘输送珠子，操作更简单、快捷，装置升降功能方便穿线及更换裁片。

● 轻触型遥控器

装置具有遥控框架移动的功能，独立于操作盘，让操作员可远程控制框架移动。



● 特殊装置/导咀

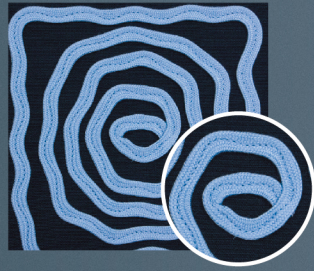
通过更换不同导咀，开发出多款刺绣种类，让您轻松完成独特的刺绣设计。

刺绣种类

盘带绣

盘带绣针法是将针步缝在绳或带等物料的中心，标准型导阻便可制作基本的盘带绣，选购更多选购型导阻则可让刺绣种类更丰富、更多姿多彩。

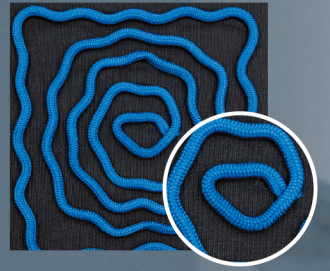
● 带绣



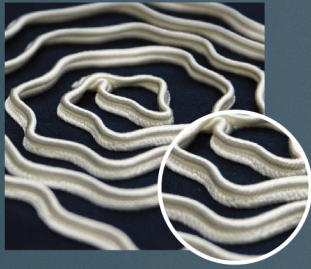
● 绳绣



● 暗绣



● 立绣(选购件)



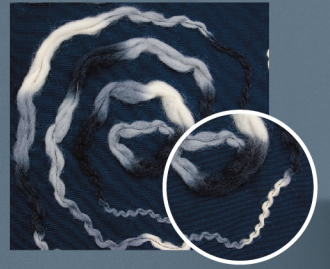
● 褶边绣



● 百褶绣(选购件)



● 粗节绳绣



※部份配件需另行选购

锯齿绣

锯齿绣针法是通过锯齿绣装置的左右摆动，对物料采取左右锁针的锯齿针步，一共有6种刺绣针法可选择；如幼绳带材料、特粗绳带材料或珠片绳等带有装饰的材料，迎合市场需求以锯齿绣针法进行刺绣。

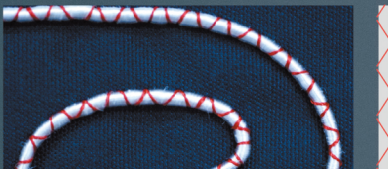
● 原针迹

● 自动产生的针迹

● 锯齿绣针法4

单针以左或右方式锁定的锯齿绣效果

锯齿绣针法4



● 锯齿绣针法6

在原针迹位置增加2针的锯齿绣效果

锯齿绣针法6



● 锯齿绣针法8

在原针迹再增加1针的锯齿绣效果

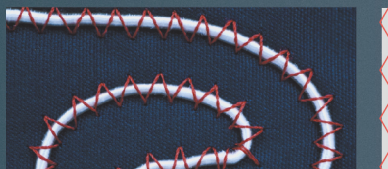
锯齿绣针法8



● 锯齿绣针法5

在原有锯齿绣针迹对角位置增加一针的锯齿绣效果，适用于刺绣较粗质绳带物料。

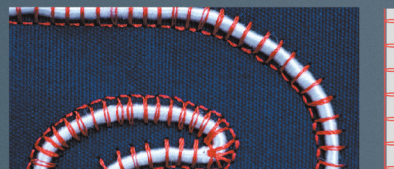
锯齿绣针法5



● 锯齿绣针法7

在原针迹和对角位置各加一针的锯齿绣效果，适用于刺绣较粗质绳带物料。

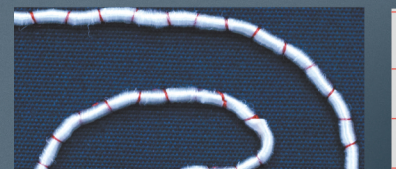
锯齿绣针法7



● 锯齿绣针法9

在原针迹奇数针旁再加1针的锯齿绣效果

锯齿绣针法9



卷绣

运用三种物料：绣线、芯线和卷线；刺绣时卷线将芯线包缝，卷线与芯线的绕圈比例有4种可调节：1/1、1/2、1/3、1/4。



每1针绕线芯1圈
1/1 (最高转速：500)



每2针绕线芯1圈
1/2 (最高转速：750)



每3针绕线芯1圈
1/3 (最高转速：1,000)



每4针绕线芯1圈
1/4 (最高转速：1,000)

TLMX混合型(组装机系列)

型号	针数	机头对数	盘带绣头数	平绣头数	头间距	刺绣面积(纵x横) mm		A	B	C	D	E	F	G
						全头使用	连续花样							
TLMX-902	9	2	2	2	600	1,000 x 600 (230)	1,000 x 1,200	3,095	2,427	1,570	1,510	330	839	100
TLMX-904	9	4	4	4	600	1,000 x 600 (230)	1,000 x 2,400	4,295	2,437	1,570	1,500	330	839	100
TLMX-912	9	12	12	12	600	1,000 x 600 (230)	1,000 x 7,200	9,295	2,437	1,770	1,300	530	833	200
TLMX-915	9	15	15	15	600	1,000 x 600 (230)	1,000 x 9,000	11,095	2,437	1,870	1,300	530	833	200

TLMX混合型系列/三倍机头混合型系列(原装机系列)

型号	针数	机头对数	盘带绣头数	平绣头数	头间距	刺绣面积(纵x横) mm		A	B	C	D	E	F	G
						全头使用	连续花样							
TLMX-904	9	4	4	4	550	680 x 550 (230)	680 x 2,200	4,045	1,800	1,540	1,000	330	839	100
TLMX-915	9	15	15	15	550	1,500 x 550 (230)	1,500 x 8,250	10,295	3,440	1,730	1,300	530	833	200
TLMX-1201	12	1	1	1	645	680 x 645 (290)	680 x 645	2,700	1,790	1,540	1,000	330	839	100
TLMX-1202	12	2	2	2	645	1,200 x 645 (290)	1,200 x 1,290	3,345	2,830	1,540	1,510	330	833	100
TLMX-T0908	9	8	8 x 2	8	745	1,200 x 745 (425)	1,200 x 5,960	8,570	2,840	1,630	1,300	430	833	200
TLMX-T1204	12	4	4 x 2	4	840	1,200 x 840 (485)	1,200 x 3,360	6,210	2,840	1,630	1,300	430	826	200

[表示机种]

TLMX - $\frac{10}{a}$ $\frac{10}{b}$ $\frac{10}{c}$ a=型号, b=针数, c=头数



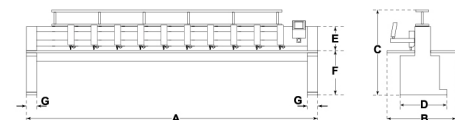
出厂前选购件	智能换色珠子绣装置、智能换色珠片绣装置(ESQ-C)、自动加油装置、大旋梭、自动整匹绣装置、定位装置		
选购件	平绣机头	轻触型遥控器	
	盘带绣机头	高速珠片绣装置(2-22mm)、雕孔绣装置II、扁金线绣装置、自动换底线装置II(UBCII)	
机器转速	特殊导咀(褶边绣、百褶绣、粗节绳绣)	特殊附加配件(百褶绣、绳绣、暗绣、立绣)	
	平绣机头	带绣	盘带机头
针迹长度	0.1mm~12.7mm	多色平绣	卷绣
耗电量	2.1kw	锯齿绣	最高转速每分钟500转
电源	三相: 200-240V, 350/380/400/415/440V	最高转速每分钟1,000转	
马达	AC伺服马达x1、脉冲马达x2		

TLMX100系列(原装机系列)

型号	针数	盘带绣头数	头间距	刺绣面积(纵x横) mm		A	B	C	D	E	F	G
				全头使用	连续花样							
TLMX-112	1	12	500	1,200 x 500	1,200 x 6,000	7,450	2,840	1,630	1,300	430	833	200

[表示机种]

TLMX - $\frac{1}{a}$ $\frac{10}{b}$ $\frac{10}{c}$ a=型号, b=针数, c=头数



出厂前选购件	自动加油装置、大旋梭、自动整匹绣装置、自动换底线装置II(UBCII)		
选购件	轻触型遥控器	特殊导咀(褶边绣、百褶绣、粗节绳绣)	
	特殊附加配件(百褶绣、绳绣、暗绣、立绣)		
机器转速	带绣	锯齿绣	卷绣
	最高转速每分钟1,000转		最高转速每分钟500转
针迹长度	0.1mm~12.7mm		
耗电量	1.9kw		
电源	三相: 200-240V, 350/380/400/415/440V	50Hz/60Hz	
马达	AC伺服马达x1、脉冲马达x2		

*特殊订购机于Y轴刺绣范围可接受更改为680、1,000、1,200或1,500mm。

*可按客户要求个别订制指定刺绣面积、头数、针数。

*根据不同的刺绣品及使用条件,实际刺绣面积和运行速度可能有所不同。

*本公司有权因技术改良更改产品规格,而不另行通知。

*如擅自使用本公司商品的商标或图案,本公司有权采取法律行动。



联系方式

田岛刺绣机械(中国)有限公司
 全国热线: 4008867200
 官方网站: www.tajima.com.hk
 E-mail: csenquiry@tajima.com.hk



微信公众号